

N'attendez pas les premiers effets des fortes chaleurs.



MAUX DE TÊTE



CRAMPES



NAUSÉES

Protégez-vous



RESTEZ AU FRAIS



BUVEZ DE L'EAU

**EN CAS DE MALAISE,
APPELEZ LE 15**

Pour plus d'informations :
0 800 06 66 66 (appel gratuit)
meteo.fr • #canicule



RÉPUBLIQUE
FRANÇAISE

Liberté
Égalité
Fraternité



Pendant les fortes chaleurs

Protégez-vous



RESTEZ AU FRAIS



BUVEZ DE L'EAU



Évitez
l'alcool



Mangez en
quantité suffisante



Fermez les volets et fenêtres
le jour, aérez la nuit



Mouillez-vous
le corps



Donnez et prenez des
nouvelles de vos proches



Préférez des activités
sans efforts

**EN CAS DE MALAISE,
APPELEZ LE 15**

Pour plus d'informations :
0 800 06 66 66 (appel gratuit)
meteo.fr • #canicule



GOUVERNEMENT

Liberté
Égalité
Fraternité



VAGUE DE CHALEUR : JE ME PRÉPARE ET J'AGIS

Je me prépare



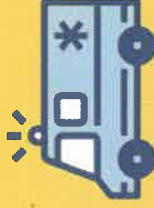
- Je prévois les aménagements suivants :
 - Décaler l'épreuve aux heures les moins chaudes
 - Adapter les conditions de pratique : lieu, règles, parcours...
 - Renforcer les effectifs de l'équipe d'organisation



J'informe l'équipe d'organisation des mesures de prévention à prendre et des signes d'alerte à connaître (coup de chaleur, déshydratation...)



Je vérifie les moyens de rafraîchissement et de ventilation des équipements

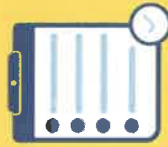


Je renforce le dispositif de secours



Je vérifie les réserves d'eau potable

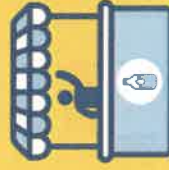
J'agis



Je mets en oeuvre les aménagements ou je reporte l'épreuve, ou j'annule l'épreuve



Je diffuse les recommandations de prévention au public et aux participants



Je donne de l'eau régulièrement et propose des lieux de rafraîchissement (zones d'ombres, locaux rafraîchis...)



Je fais remonter tout événement anormal au préfet de département



J'améliore

À l'issue de l'événement j'évalue et analyse l'organisation du dispositif afin d'y apporter des améliorations



Les bons réflexes par fortes chaleurs



Que risque-t-on au travail ?

Exposé à la chaleur, le corps transpire beaucoup pour se maintenir à la bonne température. Il y a un risque de déshydratation et de coup de chaleur.

Quelles précautions prendre ?

COMMENT AGIR EN TANT QU'EMPLOYEUR ?

- En aménageant si possible les horaires de travail pour éviter les heures les plus chaudes
- En mettant à disposition de l'eau potable à proximité des postes de travail. (bouteilles d'eau individuelles ou point d'eau avec gobelets, régulièrement désinfecté)



Être vigilant pour ses collègues et soi-même.



Protéger sa peau et sa tête du soleil.



Dès que l'on se sent mal, le signaler.

Consultez les recommandations du ministère du Travail et téléchargez le kit de communication : travail-emploi.gouv.fr

En cas de malaise ou de coup de chaleur, alerter un sauveteur secouriste du travail ou appeler le 15.

Pour plus d'informations : 0 800 06 66 66 (appel gratuit)
www.solidarites-sante.gouv.fr • www.inrs.fr • www.meteo.fr • #canicule



GOUVERNEMENT

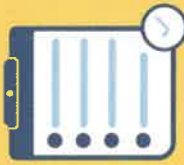
Liberté
Égalité
Fraternité



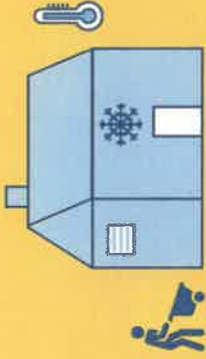
VAGUE DE CHALEUR : JE ME PRÉPARE ET J'AGIS DANS UN CONTEXTE DE COVID-19

EMPLOYEUR

Je me prépare



J'élabore un plan de gestion interne et le document unique d'évaluation des risques (DUER)* et désigne un responsable de la préparation et de la gestion.



Je contrôle les bâtiments et les équipements (stores, aération, pièces rafraîchies, thermomètre...) et recense les postes de travail les plus exposés

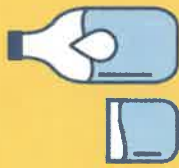


J'informe tous les salariés des moyens de prévention et des symptômes d'alerte (déshydratation, coup de chaleur, exposition solaire...)



Je vérifie les réserves d'eau potable, notamment dans le BTP (3L/ Jour/ Travailleur)

J'agis



Je mets à disposition de l'eau potable et fraîche (bouteilles d'eau individuelles ou point d'eau avec gobelets, régulièrement désinfecté)



J'aménage les horaires de travail pour limiter l'exposition à la chaleur



Je m'assure que le port des protections individuelles sont compatibles avec les fortes chaleurs

Je m'assure que mes salariés respectent les mesures de distanciation sociale afin d'éviter le port des masques en continu



Je mets à disposition des moyens de protection et/ou de rafraîchissement : locaux rafraîchis ou aménagés (BTP), brumisateurs



Je donne la consigne aux salariés et à leurs encadrants de signaler au responsable de la sécurité toute situation anormale

J'améliore

Au fil des vagues de chaleur, j'évalue et analyse la gestion de l'événement pour identifier les points faibles et apporter des améliorations au dispositif

Pour plus d'informations :
solidarites-sante.gouv.fr • preventionbtp.fr • inrs.fr

Consultez les recommandations du ministère du Travail, les Infos COVID et téléchargez le kit de communication :
travail-emploi.gouv.fr

*Conformément au code du travail, « l'employeur est tenu de prendre les mesures nécessaires pour assurer la sécurité et protéger la santé physique et mentale de tous les travailleurs ».



GOUVERNEMENT

Liberté
Égalité
Fraternité



VAGUE DE CHALEUR : JE ME PRÉPARE ET J'AGIS

RESPONSABLE D'UNE STRUCTURE D'ACCUEIL POUR ENFANTS

Je me prépare



J'élabore un plan de gestion interne et adapte mon organisation



Je prends connaissance des mesures de prévention et apprends à reconnaître les symptômes d'alerte



Je vérifie les bâtiments et les équipements : Stores, volets, pièces rafraichies



Je place un thermomètre dans chaque salle



Je vérifie les réserves d'eau potable

J'agis



Je donne à boire régulièrement et adapte les menus :
Eau, fruits frais, légumes verts, yaourts...



Je mets les enfants à l'ombre aux heures les plus chaudes et j'adapte leurs activités et les sorties (intérieur/extérieur) en évitant les efforts intenses



Je les rafraichis (douches, aspersions...) en évitant les eaux trop froides

J'améliore

Lors de chaque vague de chaleur, j'évalue et analyse la gestion de l'évènement pour identifier les points faibles et apporter des améliorations au dispositif

Pour plus d'informations :
solidarites-sante.gouv.fr • preventionbtp.fr • inrs.fr

Consultez les recommandations du ministère du Travail et téléchargez le kit de communication :
travail-emploi.gouv.fr

INFO COVID-19 Consultez régulièrement les recommandations officielles :
travail-emploi.gouv.fr

INFORMATION

#CANICULE

VAGUEDECHALEUR

Impact des fortes chaleurs chez les enfants

Des syndrômes à détecter :

- fortes fièvres
- bouche-sèche
- pouls rapide
- somnolence anormale
- hyperexcitabilité
- yeux creux et pupilles dilatées
- perte de conscience





GOVERNEMENT

*Liberté
Égalité
Fraternité*



VAGUE DE CHALEUR

Se rafraîchir en toute sécurité en période de COVID



Ventilation mécanique (VMC)

- ✓ Utiliser des filtres avec une bonne performance et bien les entretenir (exemple : filtres HEPA)
- ✓ Nettoyer et entretenir l'installation régulièrement
- ✓ Arrêter ou réduire le mode recyclage de l'air



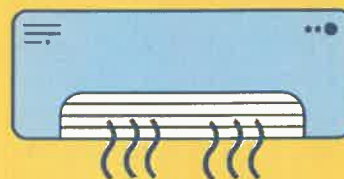
Ventilateur

- ✓ A domicile, en l'absence de malade
- ✓ Seul dans une pièce en dehors du domicile
- X Dans les espaces clos collectifs même en l'absence de malades



Brumisateurs

- ✓ Brumisateurs utilisés seuls
- ✓ Brumisateurs + ventilateurs dans les espaces semi-clos ou ouverts en l'absence de flux d'air orienté vers des personnes
- ✓ Brumisateurs + ventilateurs dans les espaces clos si une seule personne présente dans la pièce



Climatisation individuelle ou collective

- ✓ Nettoyer et entretenir régulièrement les installations
- ✓ Utiliser des filtres ayant une bonne performance sanitaire (ex : HEPA) et correctement entretenus

Pour plus d'informations :
solidarites-sante.gouv.fr • meteo.fr • [#canicule](https://twitter.com/canicule)